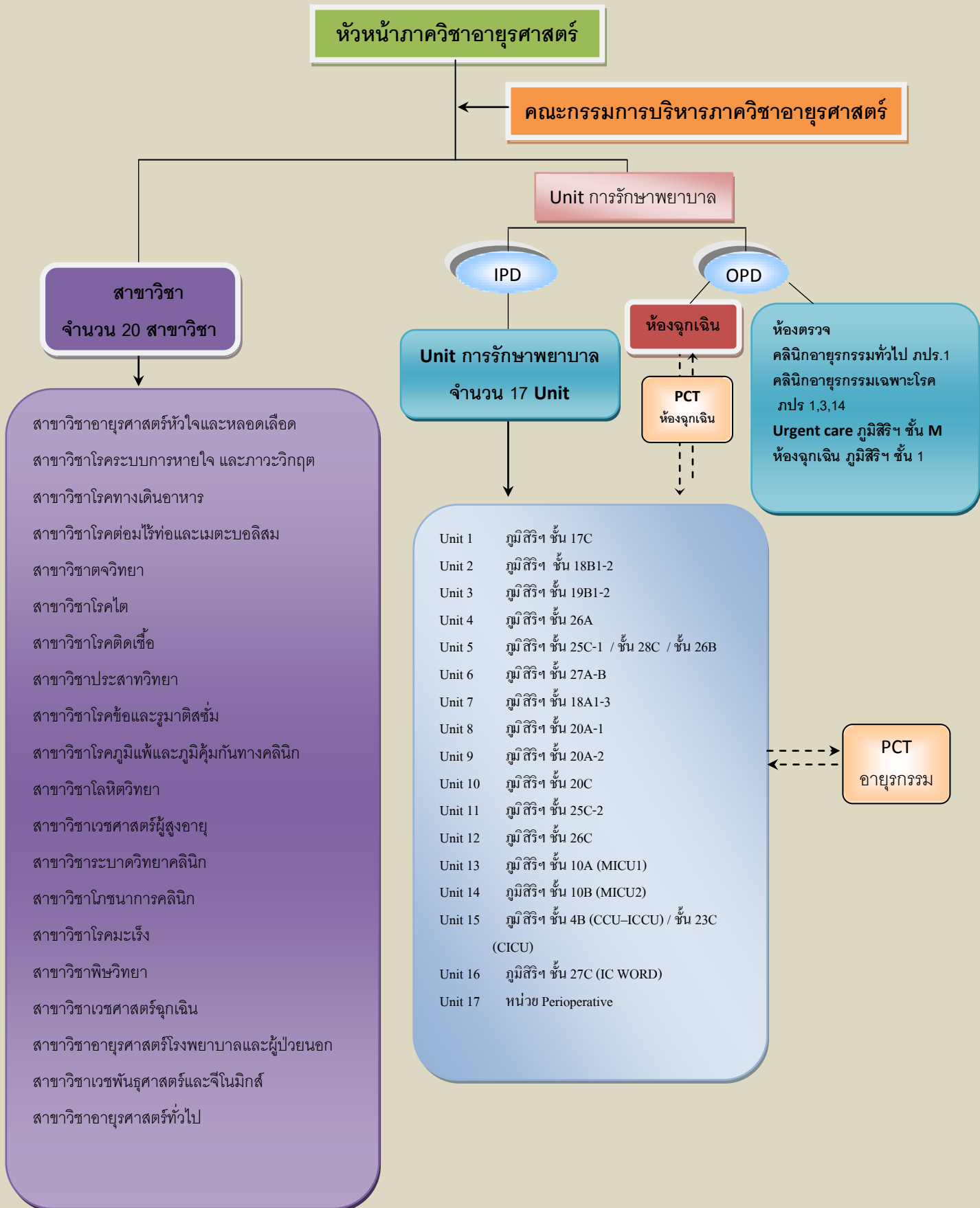


โครงสร้างภาควิชาอายุรศาสตร์

การจัดองค์กร ภาควิชาอายุรศาสตร์ (Organization Chart)



โครงสร้างการบริหาร

หัวหน้าภาควิชาอายุรศาสตร์ - ศ.นพ.ธีระพงษ์ ตัณฑวิเชียร

คณะกรรมการบริหารภาควิชาอายุรศาสตร์

หัวหน้าภาค	ศ.นพ.ธีระพงษ์ ตัณฑวิเชียร
รองหัวหน้า ฝ่ายบริหาร	ศ.นพ.รังสรรค์ ฤกษ์นิมิตร
รองหัวหน้า ฝ่ายบริหาร	ศ.นพ.ชูชนา สวนกระต่าย
รองหัวหน้า ฝ่ายบริหาร และงานบริการผู้ป่วยใน	ผศ.นพ.สุชัย สุเทพารักษ์
รองหัวหน้า ฝ่ายบริหาร และงานบริการผู้ป่วยนอก	ผศ.นพ.ยงเกษม วรเศรษฐการกิจ
รองหัวหน้า ฝ่ายการศึกษาในระดับปริญญา	ศ.นพ.พลภัทร โจชน์นครินทร์
รองหัวหน้า ฝ่ายการศึกษาในระดับหลังปริญญา	ผศ.พญ.เลลานี ไพฑูรย์พงษ์
รองหัวหน้า ฝ่ายการศึกษาในระดับบัณฑิตศึกษา	รศ.นพ.ณัฐชัย ศรีสวัสดิ์
รองหัวหน้า ฝ่ายวิจัย	รศ.นพ.ประเดิมชัย คงคำ
รองหัวหน้า ฝ่ายประชุมวิชาการ	รศ.นพ.กมล แก้วกิติณรงค์
รองหัวหน้า ฝ่ายสารสนเทศ	ผศ.นพ.โอภาส พุทธเจริญ
รองหัวหน้า ฝ่ายงบประมาณและหารายได้	ผศ.พญ.กมลวรรณ จุติวรกุล

งานประกันคุณภาพ

QA + HA

สาขาวิชา

หัวหน้า

อายุรศาสตร์หัวใจและหลอดเลือด	ผศ.พญ.สมนพร บุญชะริตเวช สองเมือง
โรกระบบการหายใจ และภาวะวิกฤต	รศ.นพ.กมล แก้วกิติณรงค์
โลหิตวิทยา	ผศ.นพ.อุดมศักดิ์ บุญวรเศรษฐ์
โรคทางเดินอาหาร	ศ.นพ.รังสรรค์ ฤกษ์นิมิตร
โรคต่อมไทรอยด์และเมตะบอลิซึม	ผศ.พญ.ลลิตา วัฒนจรรยา
ตจวิทยา	ศ.นพ.ประวิตร อิศวานนท์
โรคไต	ศ.นพ.เทื้อเกียรติ ประดิษฐ์พรศิลป์
โรคติดเชื้อ	ศ.นพ.ชูชนา สวนกระต่าย
ประสาทวิทยา	ผศ.พญ.อรอุมา ชูดิเนตร
โรคข้อและรูมาติสซั่ม	ศ.พญ.มนาริปี ไอศิริ
โรคภูมิแพ้และภูมิคุ้มกันทางคลินิก	รศ.นพ.อิโรชิ จันทระภากุล
ระบาดวิทยาคลินิก	รศ.นพ.ธนินทร์ อัสวีเชิขจินดา
เวชศาสตร์ผู้สูงอายุ	อ.นพ.ไอศวรรย์ เพชรลือเหลียน
โภชนาการคลินิก	อ.พญ.ณิชา สมหล่อ
โรคมะเร็ง	ผศ.นพ.สืบพงศ์ ธนสารวิมล
พิษวิทยา	ผศ.นพ.สุชัย สุเทพารักษ์
เวชศาสตร์ฉุกเฉิน	รศ.นพ.ครองวงศ์ มุสิกถาวร
อายุรศาสตร์โรงพยาบาลและผู้ป่วยนอก	ผศ.นพ.ยงเกษม วรเศรษฐการกิจ
เวชพันธุศาสตร์และจีโนมิกส์	อ.นพ.ประสิทธิ์ เผ่าทองคำ
อายุรศาสตร์ทั่วไป	ผศ.นพ.สุชัย สุเทพารักษ์

หน่วยการรักษา

หัวหน้า

Unit 1	ผศ.นพ.โอภาส พุทธเจริญ
Unit 2	ผศ.นพ.สุชัย สุเทพารักษ์
Unit 3	ศ.นพ.ชูชนา สวนกระต่าย
Unit 4	รศ.นพ.พิสุทธิ์ กัดเวทิน
Unit 5	รศ.นพ.วิทยา ศรีดามา
Unit 6	รศ.นพ.สารัช สุนทรโยธิน
Unit 7	ศ.พญ.นิจศรี ชาญณรงค์
Unit 8	อ.พญ.ปณิสนิ์ ลวสุต
Unit 9	ผศ.นพ.สืบพงศ์ ธนสารวิมล
Unit 10	อ.นพ.กฤษฎา วุฒิการณ์
Unit 11	ศ.นพ.รังสรรค์ ฤกษ์นิมิตร
Unit 12	ศ.นพ.อึ้งยศ อวิหิงสานนท์
Unit 13	หัวหน้าสาขาวิชาเวชบำบัดวิกฤต
Unit 14	หัวหน้าสาขาวิชาโรกระบบการหายใจและภาวะวิกฤต
Unit 15	รศ.นพ.สุพจน์ ศรีมหาโชค
Unit 16	รศ.นพ.วันล่า กุลวิจิต
Unit 17	ผศ.นพ.ยงเกษม วรเศรษฐการกิจ

งานบริหารงานทั่วไป

บริหาร :- การเงิน-งบประมาณ, พัสดุ, บุคลากร, สารบรรณและประชาสัมพันธ์

วิชาการ :- ก่อนปริญญา, หลังปริญญา, บัณฑิตศึกษา, ประชุมวิชาการ, การประกันคุณภาพการศึกษา

วิจัย :- ประสานงาน งานวิจัย

บริการ :- ผู้ป่วยใน, ผู้ป่วยนอก

วิสัยทัศน์ พันธกิจ และภารกิจหลัก

ภาควิชาอายุรศาสตร์ คณะแพทยศาสตร์ จุฬาลงกรณ์มหาวิทยาลัย

วิสัยทัศน์

ภาควิชาอายุรศาสตร์ เป็นหน่วยงานในคณะแพทยศาสตร์ จุฬาลงกรณ์มหาวิทยาลัย ที่มุ่งผลิตบัณฑิตและแพทย์เฉพาะทางที่ใฝ่รู้ คู่คุณธรรม พร้อมทั้งมีการสร้างงานวิจัยและผลงานวิชาการที่มีคุณค่าเป็นแหล่งอ้างอิงทั้งในระดับประเทศและระดับนานาชาติ มีความเป็นเลิศทางด้านงานบริการ และมีการพัฒนาตนเองอย่างต่อเนื่อง

พันธกิจ / วัตถุประสงค์

1. ผลิตแพทย์ แพทย์ผู้เชี่ยวชาญ และบัณฑิตวิทยาศาสตร์การแพทย์ที่มีความรู้คู่คุณธรรม ใฝ่รู้และมีเจตคติที่ดี
2. สร้างงานวิจัยและองค์ความรู้ที่มีคุณค่า เป็นที่ยอมรับในระดับชาติและนานาชาติ
3. ให้บริการทางอายุรกรรมที่มีประสิทธิภาพ อย่างเสมอภาค และสร้างความพึงพอใจต่อผู้รับบริการ
4. ให้บริการทางวิชาการเพื่อเผยแพร่และแลกเปลี่ยนความรู้ในระดับชาติและนานาชาติ
5. สร้างและพัฒนาเครือข่ายด้านการเรียนการสอน การวิจัย บริการทางวิชาการ และบริการทางการแพทย์ในระดับชาติและนานาชาติ
6. ทำนุ บำรุง ศิลปวัฒนธรรม เพื่อดำรงไว้ซึ่งเอกลักษณ์และภูมิปัญญาไทย
7. สืบค้นแสวงหาทรัพยากร และมีการบริหารจัดการที่ดี เพื่อสนับสนุนการดำเนินงาน
8. ตรวจสอบและพัฒนาตนเองอย่างต่อเนื่อง และเป็นระบบ
9. สร้างคุณภาพชีวิตและสิ่งแวดล้อมที่ดีต่อบุคลากรในภาควิชา