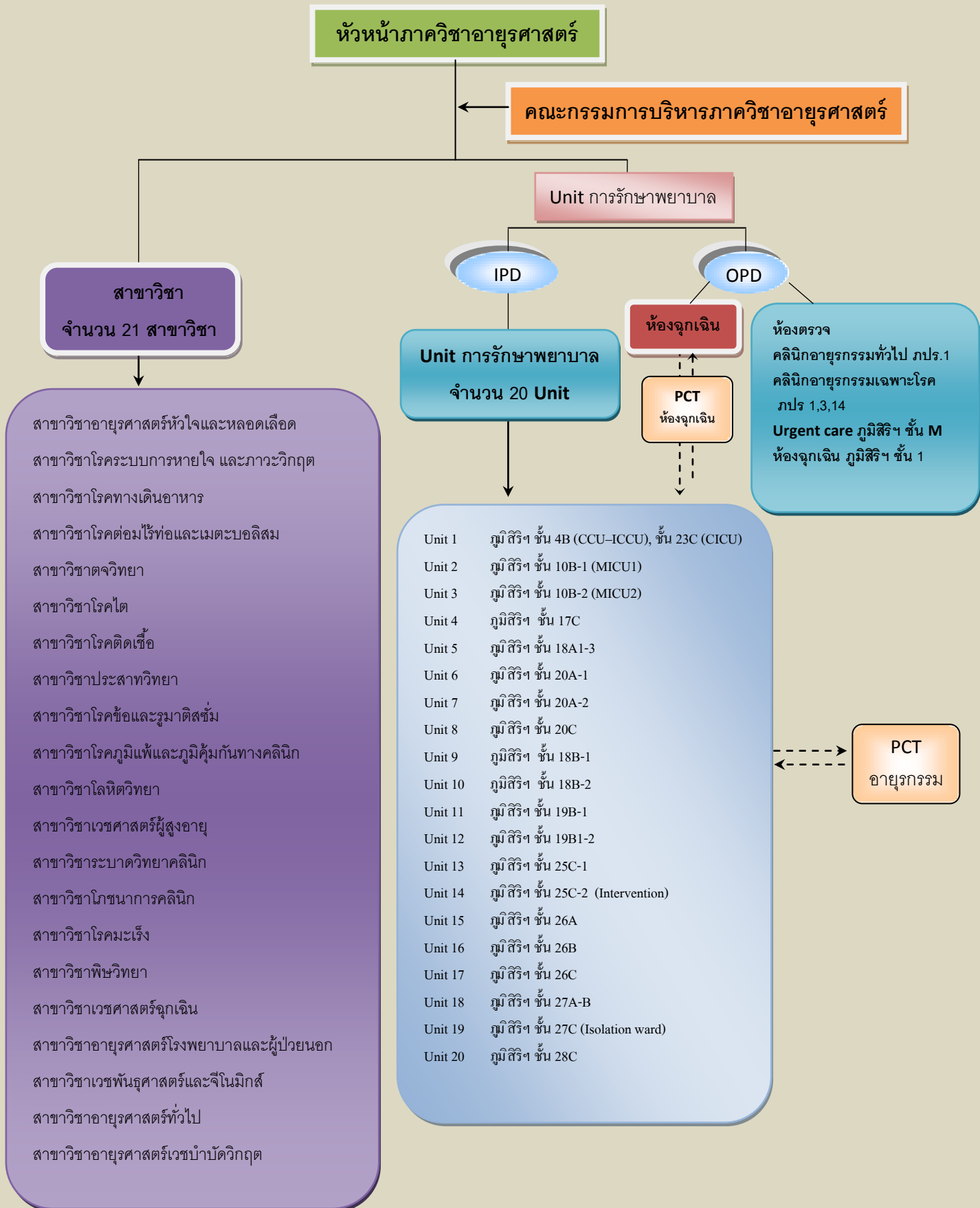


โครงสร้างภาควิชาอายุรศาสตร์

การจัดองค์กร ภาควิชาอายุรศาสตร์ (Organization Chart)



โครงสร้างการบริหาร

หัวหน้าภาควิชาอายุรศาสตร์ - รศ.ดร.นพ.วิโรจน์ ศรีอุฬารพงศ์

คณะกรรมการบริหารภาควิชาอายุรศาสตร์

หัวหน้าภาค	รศ.ดร.นพ.วิโรจน์ ศรีอุฬารพงศ์
รองหัวหน้า ฝ่ายบริหาร	รศ.นพ.กมล แก้วกิตติณรงค์
รองหัวหน้า ฝ่ายบริหาร	ผศ.นพ.ธิตี สันันบุญ
รองหัวหน้า ฝ่ายบริหาร และงานบริการผู้ป่วยใน	ผศ. นพ.ชูศักดิ์ ลิ้มไพบูลย์
รองหัวหน้า ฝ่ายบริหาร และงานบริการผู้ป่วยนอก	ผศ.นพ.ยงเกษม วรเศรษฐการกิจ
รองหัวหน้า ฝ่ายการศึกษาระดับปริญญา	ผศ.พญ.กมลวรรณ จุติวรกุล
รองหัวหน้า ฝ่ายการศึกษาระดับหลังปริญญา	รศ.พญ.รศักดิ์ พิทยานนท์
รองหัวหน้า ฝ่ายการศึกษาระดับบัณฑิตศึกษา	รศ. พญ.นภา ปริญญาติกุล
รองหัวหน้า ฝ่ายวิจัย	รศ.นพ.ณัฐชัย ศรีสวัสดิ์
รองหัวหน้า ฝ่ายประชุมวิชาการ	รศ.พญ.ลลิตา วัฒนจรรยา
รองหัวหน้า ฝ่ายเทคโนโลยีและสารสนเทศ	อ. นพ.ชนันท์ กำธรรัตน์

งานประกันคุณภาพ

QA + HA

สาขาวิชา

หัวหน้า

อายุรศาสตร์หัวใจและหลอดเลือด	ผศ.พญ.สมนพร บุญชะรัตเวช สองเมือง
โรคระบบการหายใจ และภาวะวิกฤต	ศ.นพ.ณัฐพงษ์ เจริญจริยธรรม
โลหิตวิทยา	ผศ.นพ.อุดมศักดิ์ บุญวรเศรษฐ์
โรคทางเดินอาหาร	ศ.นพ.สมบัติ ตริประเสริฐสุข
โรคต่อมไร้ท่อและเมตะบอลิซึม	รศ.พญ.ลลิตา วัฒนจรรยา
ตจวิทยา	ผศ.พญ.มาริษา พงศ์พฤติพันธ์
โรคไต	ศ.นพ.ยิ่งยศ อวิหิงสานนท์
โรคติดเชื้อ	ศ.นพ.ชัชมา สวนกระต่าย
ประสาทวิทยา	ผศ.นพ.ชูศักดิ์ ลิ้มไพบูลย์
โรคข้อและรูมาติสซั่ม	ศ.พญ.มนาริณี โอศิริ
โรคภูมิแพ้และภูมิคุ้มกันทางคลินิก	รศ.นพ.อิโรชิ จันทราภากุล
ระบาดวิทยาคลินิก	รศ.นพ.ธนินทร์ อัสวีเชิธรจินดา
เวชศาสตร์ผู้สูงอายุ	อ.นพ.ไอศวรรย์ เพชรหล่อเหลี่ยม
โภชนาการคลินิก	อ.พญ.ณิชา สมหล่อ
โรคมะเร็ง	ผศ.นพ.สืบพงศ์ ธนสารวิมล
พิษวิทยา	ผศ.นพ.สุชัย สุเทพารักษ์
เวชศาสตร์ฉุกเฉิน	รศ.นพ.ครองวงศ์ มุสิกถาวร
อายุรศาสตร์โรงพยาบาลและผู้ป่วยนอก	ผศ.นพ.ยงเกษม วรเศรษฐการกิจ
เวชพันธุศาสตร์และจีโนมิกส์	อ.นพ.ประสิทธิ์ เผ่าทองคำ
อายุรศาสตร์ทั่วไป	ผศ.นพ.สุชัย สุเทพารักษ์ อายุรศาสตร์
อายุรศาสตร์เวชบำบัดวิกฤต	อ.พญ.มนวลี ปาจินบูรวรรณ์

หน่วยการรักษา หัวหน้า

Unit 1	รศ.(พิเศษ) นพ.สุพจน์ ศรีมหาโชตะ
Unit 2	อ.พญ.มนวลี ปาจินบูรวรรณ์
Unit 3	ศ.นพ.ณัฐพงษ์ เจริญจริยธรรม
Unit 4	ผศ.นพ.โอกาส พุทธเจริญ
Unit 5	รศ.(พิเศษ) พญ. อรุมา ชูดิเนตร
Unit 6	อ.พญ.ปณิสนิณี ลวสุต
Unit 7	ผศ.นพ.สืบพงศ์ ธนสารวิมล
Unit 8	ผศ.(พิเศษ) นพ.กฤษฎา วุฒิการณ์
Unit 9	ศ.นพ.สุเทพ กลชาณูวิทย์
Unit 10	ผศ.นพ.สุชัย สุเทพารักษ์
Unit 11	ศ.นพ.เกื้อเกียรติ ประดิษฐ์พรศิลป์
Unit 12	ศ.นพ.ชัชมา สวนกระต่าย
Unit 13	รศ.นพ.ประเดิมชัย คงคำ
Unit 14	ศ.นพ.รังสรรค์ ฤกษ์นิมิตร
Unit 15	รศ.นพ.พิสุทธิ์ คงเวทิน
Unit 16	รศ.นพ.กมล แก้วกิตติณรงค์
Unit 17	ศ.นพ.ยิ่งยศ อวิหิงสานนท์
Unit 18	รศ.นพ.สารัช สุนทรโยธิน
Unit 19	รศ.นพ.วันล่า กุลวิจิต
Unit 20	ศ.นพ.เถลิงศักดิ์ กาญจนบุษย์

งานบริหารงานทั่วไป

- บริหาร :-** การเงิน-งบประมาณ, พัสดุ, บุคลากร, สารบรรณและประชาสัมพันธ์
- วิชาการ :-** ก่อนปริญญา, หลังปริญญา, บัณฑิตศึกษา, ประชุมวิชาการ, การประกันคุณภาพการศึกษา
- วิจัย :-** ประสานงาน งานวิจัย
- บริการ :-** ผู้ป่วยใน, ผู้ป่วยนอก

วิสัยทัศน์ พันธกิจ และภารกิจหลัก

ภาควิชาอายุรศาสตร์ คณะแพทยศาสตร์ จุฬาลงกรณ์มหาวิทยาลัย

วิสัยทัศน์

ภาควิชาอายุรศาสตร์ เป็นหน่วยงานในคณะแพทยศาสตร์ จุฬาลงกรณ์มหาวิทยาลัย ที่มุ่งผลิตบัณฑิตและแพทย์เฉพาะทางที่ใฝ่รู้ คู่คุณธรรม พร้อมทั้งมีการสร้างงานวิจัยและผลงานวิชาการที่มีคุณค่าเป็นแหล่งอ้างอิงทั้งในระดับประเทศและระดับนานาชาติ มีความเป็นเลิศทางด้านงานบริการ และมีการพัฒนาตนเองอย่างต่อเนื่อง

พันธกิจ / วัตถุประสงค์

1. ผลิตแพทย์ แพทย์ผู้เชี่ยวชาญ และบัณฑิตวิทยาศาสตร์การแพทย์ที่มีความรู้คู่คุณธรรม ใฝ่รู้และมีเจตคติที่ดี
2. สร้างงานวิจัยและองค์ความรู้ที่มีคุณค่า เป็นที่ยอมรับในระดับชาติและนานาชาติ
3. ให้บริการทางอายุรกรรมที่มีประสิทธิภาพ อย่างเสมอภาค และสร้างความพึงพอใจต่อผู้รับบริการ
4. ให้บริการทางวิชาการเพื่อเผยแพร่และแลกเปลี่ยนความรู้ในระดับชาติและนานาชาติ
5. สร้างและพัฒนาเครือข่ายด้านการเรียนการสอน การวิจัย บริการทางวิชาการ และบริการทางการแพทย์ในระดับชาติและนานาชาติ
6. ทำนุ บำรุง ศิลปวัฒนธรรม เพื่อดำรงไว้ซึ่งเอกลักษณ์และภูมิปัญญาไทย
7. สืบค้นแสวงหาทรัพยากร และมีการบริหารจัดการที่ดี เพื่อสนับสนุนการดำเนินงาน
8. ตรวจสอบและพัฒนาตนเองอย่างต่อเนื่อง และเป็นระบบ
9. สร้างคุณภาพชีวิตและสิ่งแวดล้อมที่ดีต่อบุคลากรในภาควิชา